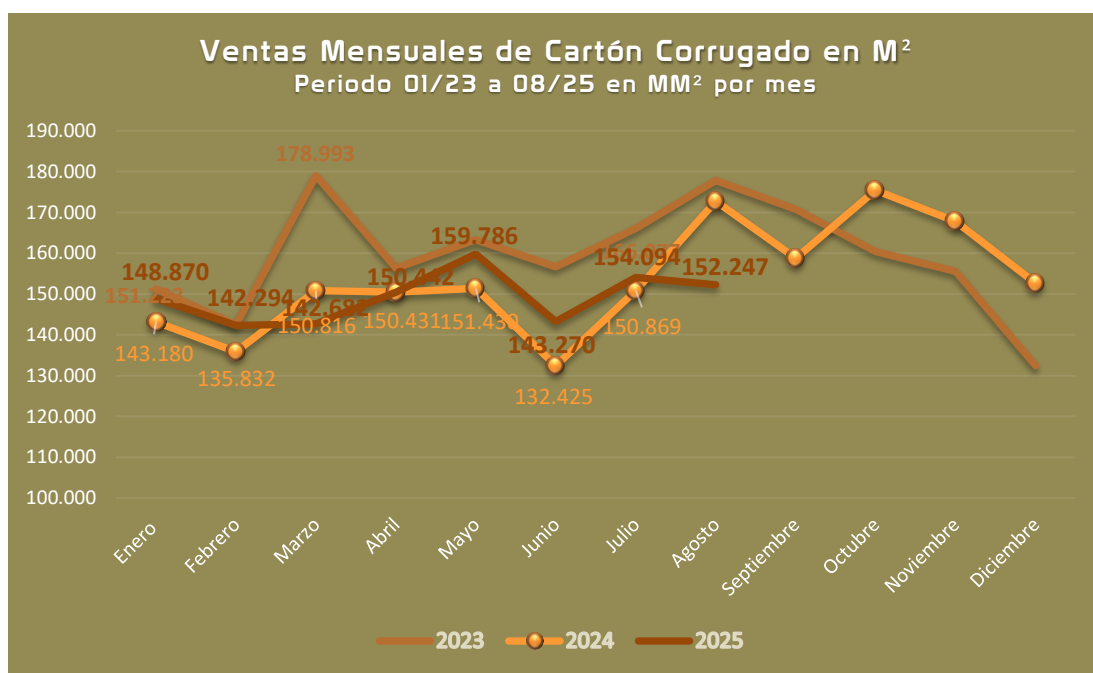


Sumario Ejecutivo

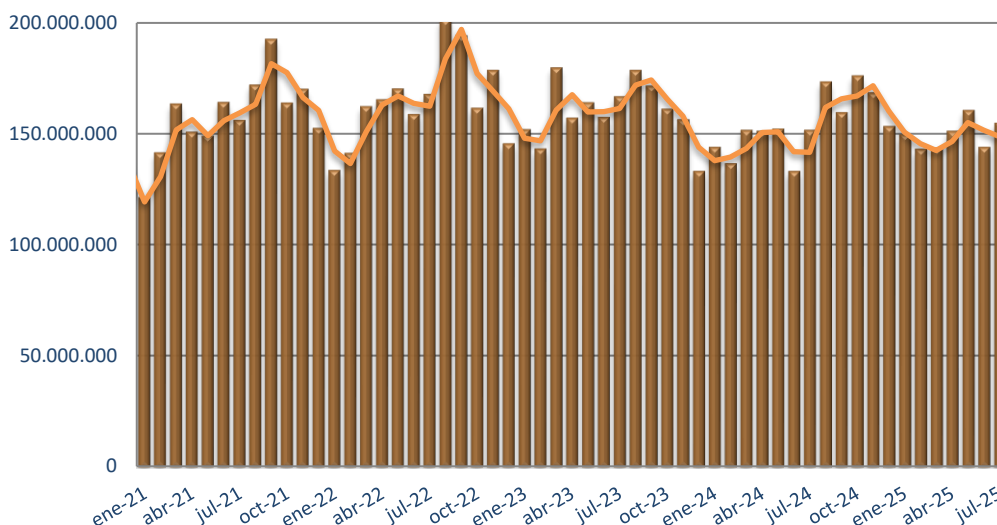
1.1 Evolución de Ventas de Cartón Corrugado

- ✓ Los volúmenes vendidos en Agosto de 2025 fueron **11,84% inferiores** en la comparación interanual (i.a.) respecto a Agosto 2024, medidas en metros cuadrados (M²). Alcanzando las ventas mensuales un volumen estimado de 152.246.823 metros cuadrados (M²).
- ✓ En relación al mes precedente (Julio 2025) los volúmenes vendidos resultaron **1,20% inferiores**, medidas en metros cuadrados (M²) sin desestacionalizado.
- ✓ Las ventas acumuladas en los ocho meses del año muestran un **crecimiento** de **0,51%** de comparadas con el mismo periodo del año anterior. Con un volumen acumulado (estimativo) de 1.193.685.603 metros cuadrados.
- ✓ Las ventas acumuladas en los doce últimos meses muestran un **crecimiento** de **2,29%** comparadas con el mismo periodo del año anterior. Con un volumen acumulado (estimativo) para el periodo de 1.848.332.509 metros cuadrados.
- ✓ En el último trimestre (Junio/Agosto `25), las ventas registradas con relación al mismo trimestre del año pasado tuvieron una **disminución** de **1,40%** y con respecto al trimestre precedente (Marzo/Mayo `25) tuvieron una **caída** de **0,73%**. Totalizando las ventas en el trimestre aprox. 449.610.901 M².

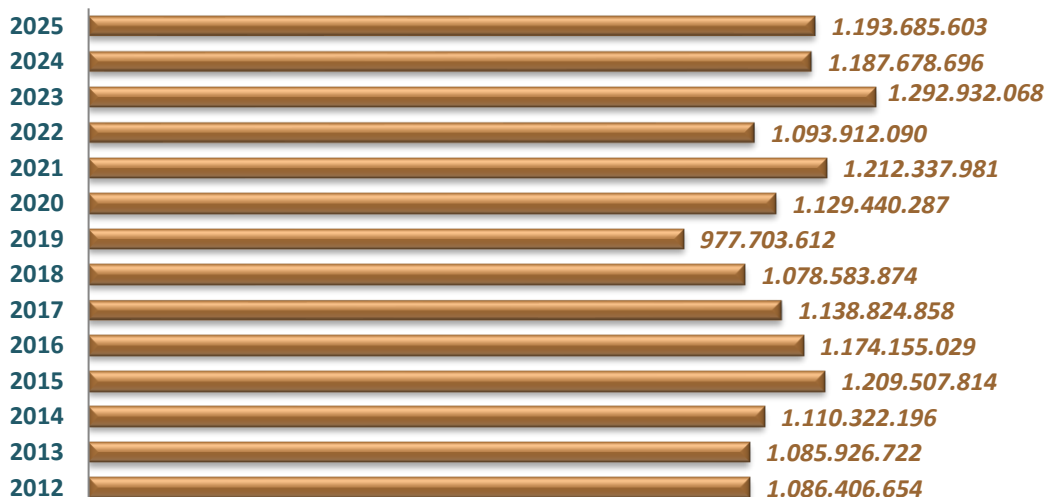


Ventas de Cartón Corrugado en M²												
Periodo 01/23 a 08/25 (Índice Base 2012 = 100)												
MES	Ventas 2023 en Mm2	Variación % 2023/2022	Variación Mes Anterior	Variación Últimos 12 meses	Ventas 2024 en Mm2	Variación % 2024/2023	Variación Mes Anterior	Variación Últimos 12 meses	Ventas 2025 en Mm2	Variación % 2025/2024	Variación Mes Anterior	Variación Últimos 12 meses
Enero	151.223	13,83%	4,44%	4,69%	143.180	-5,32%	8,10%	-4,32%	148.870	3,97%	-2,47%	-2,95%
Febrero	142.448	1,43%	-5,80%	4,81%	135.832	-4,64%	-5,13%	-4,75%	142.294	4,76%	-4,42%	-2,27%
Marzo	178.993	10,77%	25,65%	5,79%	150.816	-15,74%	11,03%	-6,97%	142.682	-5,39%	0,27%	-1,23%
Abril	156.318	-4,99%	-12,67%	4,56%	150.431	-3,77%	-0,26%	-6,88%	150.442	0,01%	5,44%	-0,92%
Mayo	163.341	-3,65%	4,49%	3,09%	151.430	-7,29%	0,66%	-7,19%	159.786	5,52%	6,21%	0,17%
Junio	156.682	-0,83%	-4,08%	3,32%	132.425	-15,48%	-12,55%	-8,35%	143.270	8,19%	-10,34%	2,10%
Julio	166.077	-0,54%	6,00%	2,65%	150.869	-9,16%	13,93%	-9,07%	154.094	2,14%	7,55%	3,13%
Agosto	177.850	-11,38%	7,09%	-0,04%	172.695	-2,90%	14,47%	-8,28%	152.247	-11,84%	-1,20%	2,29%
Septiembre	170.756	-11,75%	-3,99%	-1,27%	158.777	-7,01%	-8,06%	-7,82%				
Octubre	160.433	-0,28%	-6,04%	-1,18%	175.427	9,35%	10,49%	-7,03%				
Noviembre	155.566	-12,54%	-3,03%	-2,73%	167.796	7,86%	-4,35%	-5,32%				
Diciembre	132.455	-8,52%	-14,86%	-3,02%	152.647	15,24%	-9,03%	-3,65%				

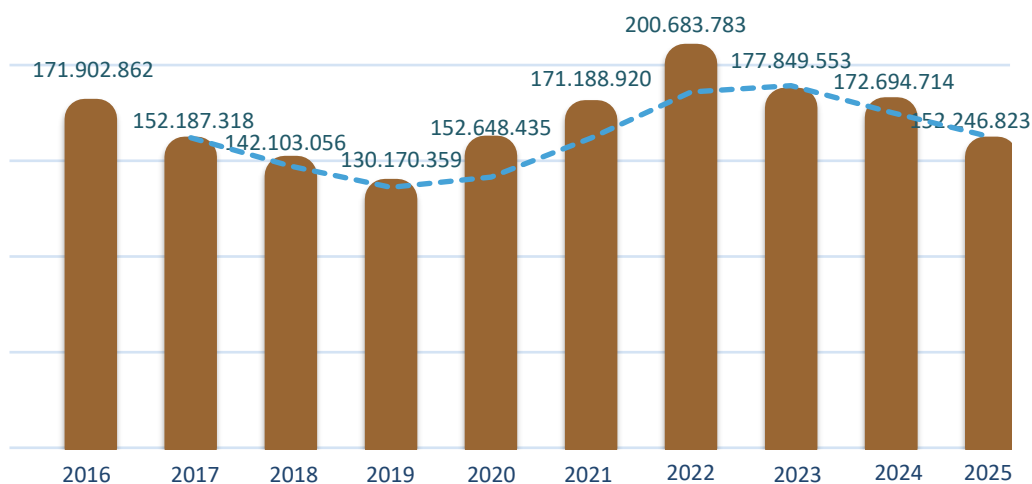
Ventas de Cartón Corrugado en M² Periodo 01/21 a 08/25



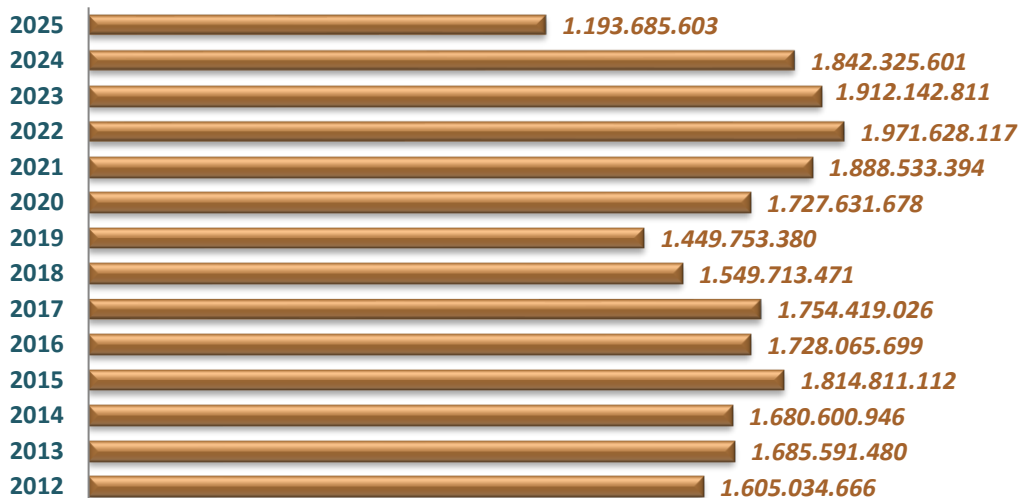
Ventas Acumuladas de Cartón Corrugado en M² Periodo 2012 a Enero/Agosto 2025



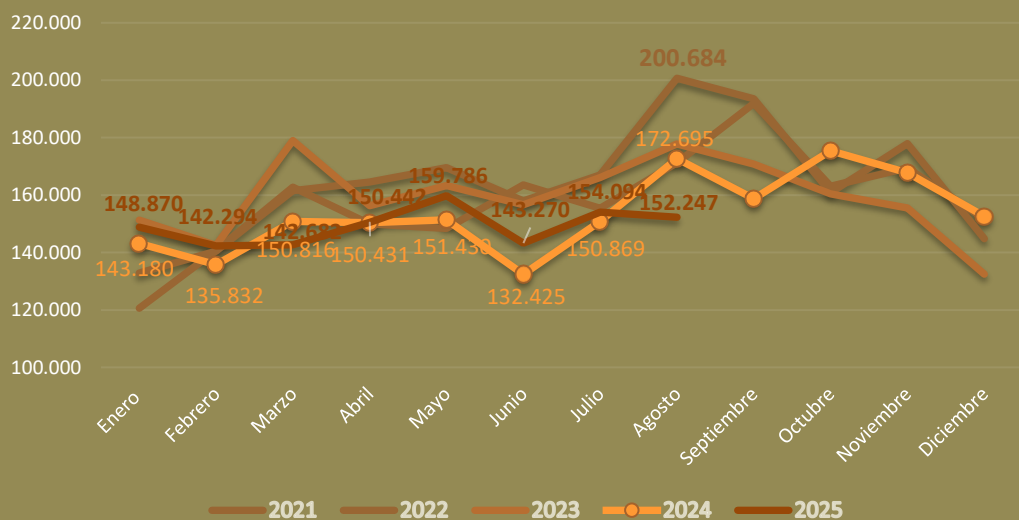
Ventas de Cartón Corrugado en M² Mes de AGOSTO de 2016 a 2025



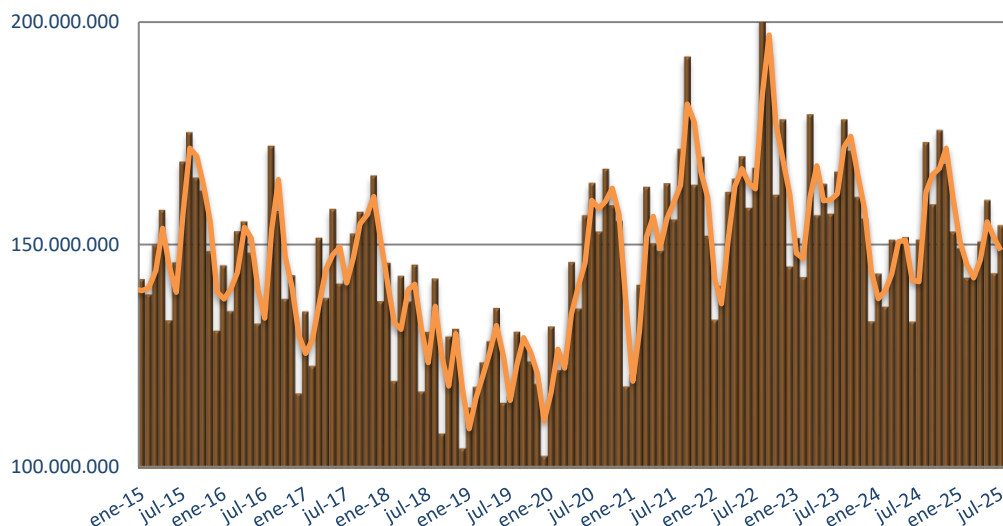
Ventas Anualizadas de Cartón Corrugado en M² Acumulados 2012/2024 - Enero/Agosto 2025



Ventas Mensuales de Cartón Corrugado en M² Periodo 01/21 a 08/25 en MM² por mes

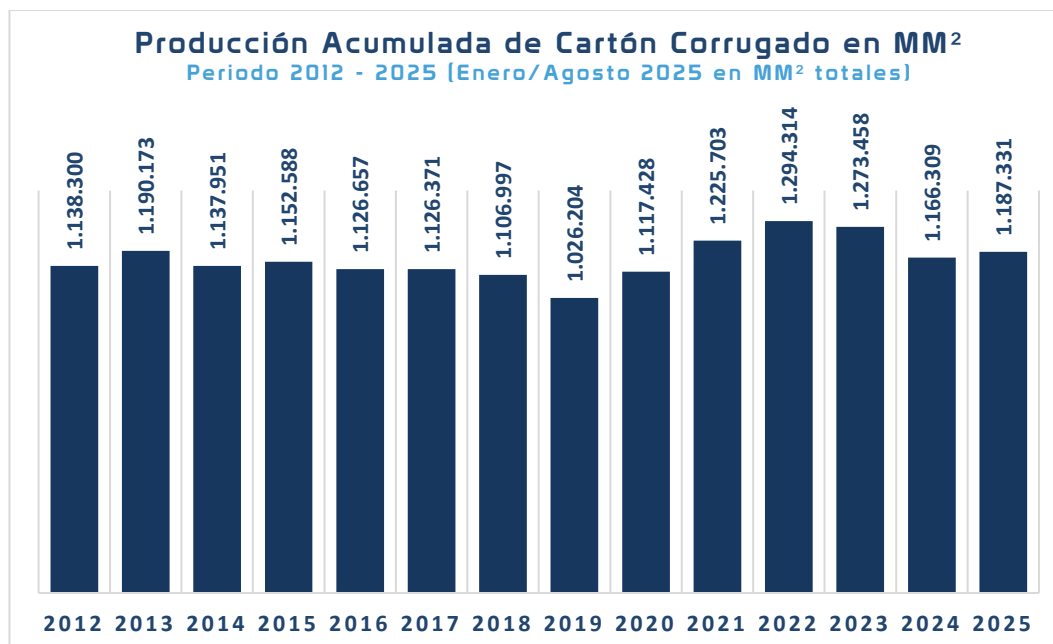
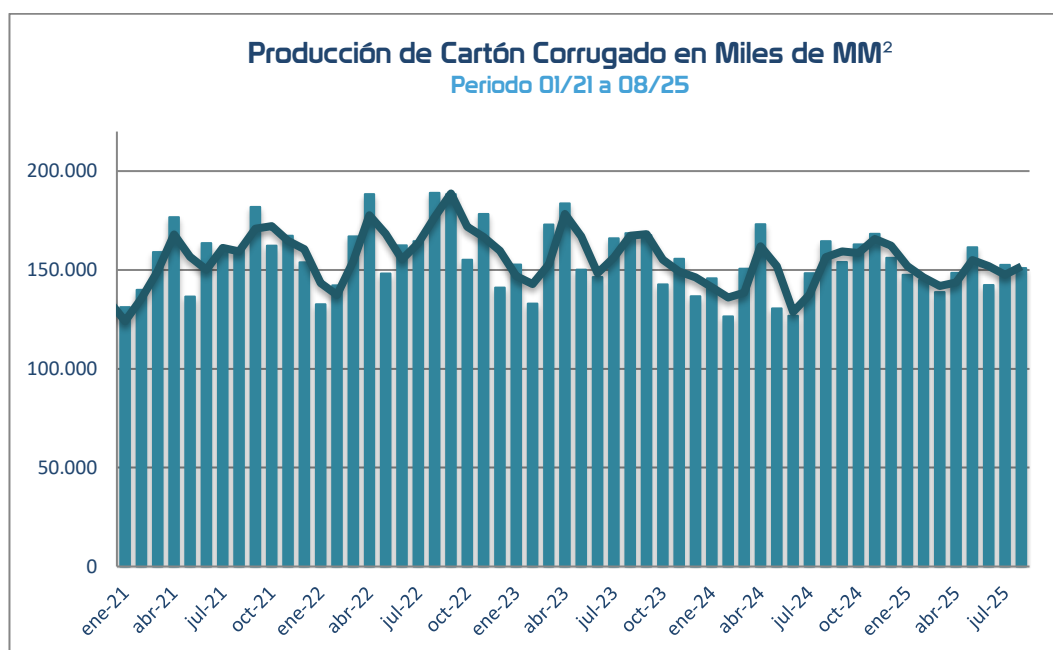


Ventas de Cartón Corrugado en M² Periodo 01/14 a 08/25

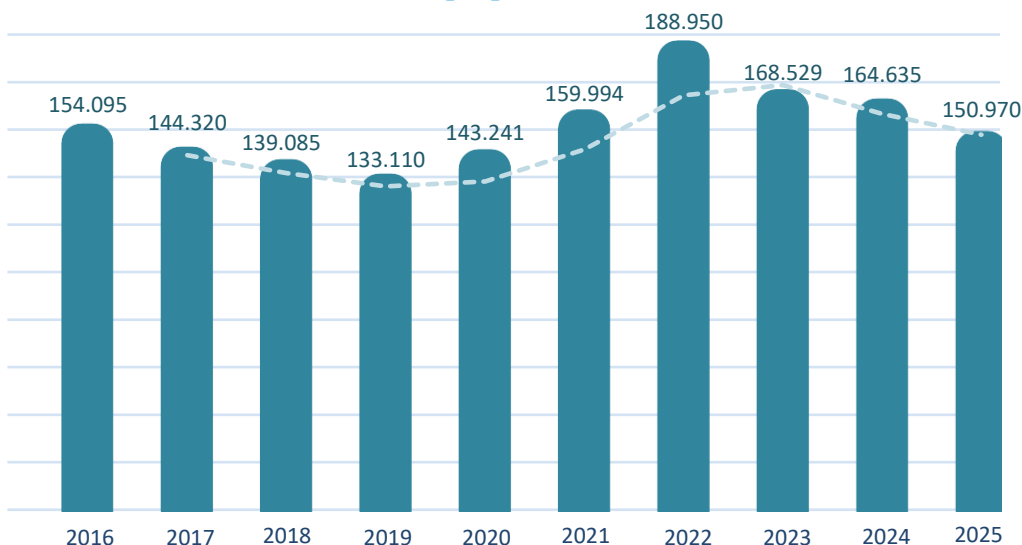


2.1 Producción de Cartón Corrugado en M²

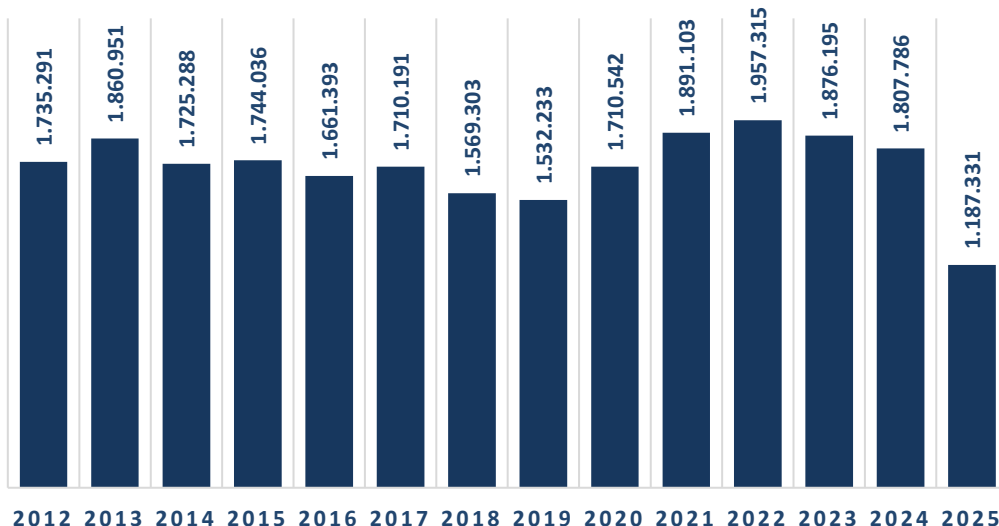
- ✓ Los volúmenes producidos en Agosto de 2025 **decrecieron 8,30%** en el comparativo interanual (i.a.). Totalizando en el mes una producción aproximada de 150.970 miles metros cuadrados (MM²).
- ✓ En relación al mes precedente (Julio 2025) los volúmenes producidos fueron - **1,10% inferiores**, medidos en metros cuadrados sin desestacionalizar.
- ✓ La producción acumulada en los ocho meses del año muestra un **crecimiento de 1,80%** comparadas con el mismo periodo del año anterior. Con un volumen (estimativo) para el periodo de 1.187.331 MM².
- ✓ La producción acumulada en los doce últimos meses muestran un **crecimiento de 3,38%** comparadas con el mismo periodo del año anterior. Con un volumen (estimativo) para el periodo de 1.828.808 MM².
- ✓ La producción acumulada del último trimestre (Junio/Agosto `25) con relación al mismo trimestre del año pasado tuvo un **crecimiento de 1,41%** y con respecto al trimestre precedente (Marzo/Mayo `25) tuvo un **decrecimiento de 0,65%**, totalizando aprox. 445.959 MM² en el trimestre.



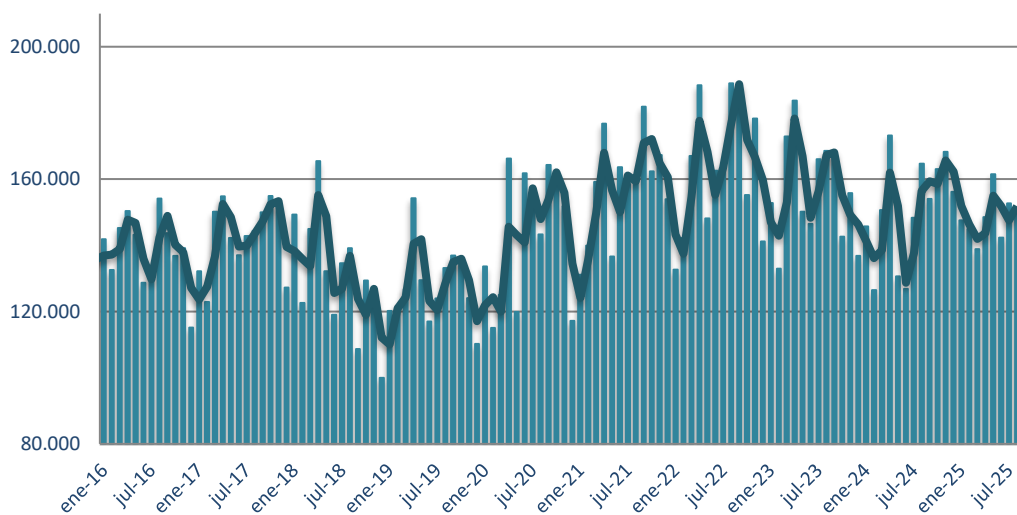
Producción de Cartón Corrugado en MM² Mes de AGOSTO de 2016 a 2025



Producción Anualizada de Cartón Corrugado en MM² Acumulados 2012/2024 - Enero/Agosto 2025

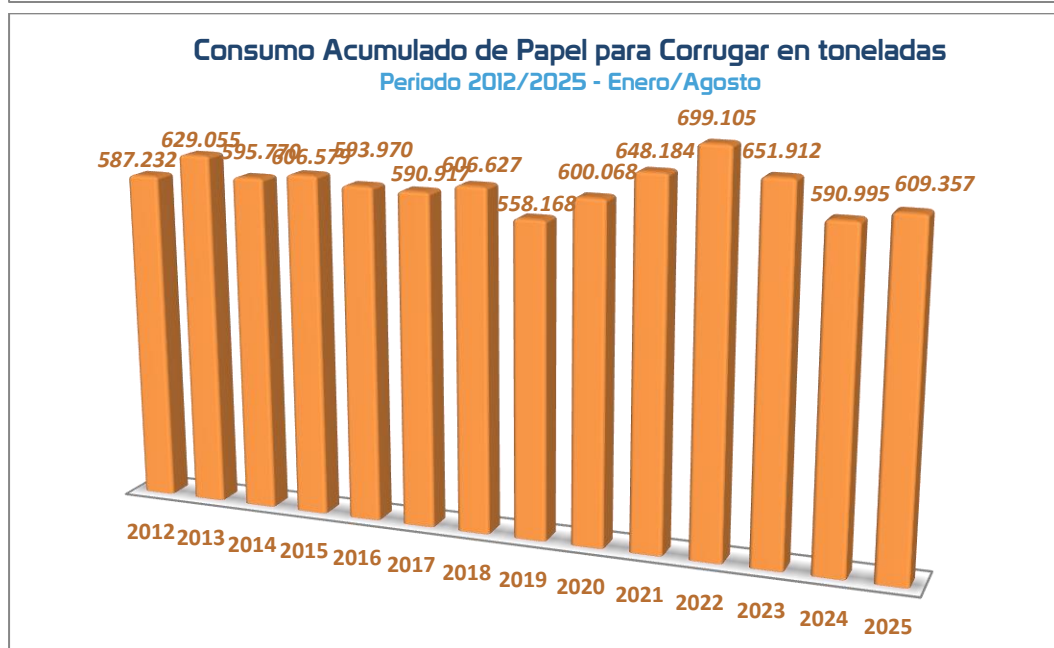
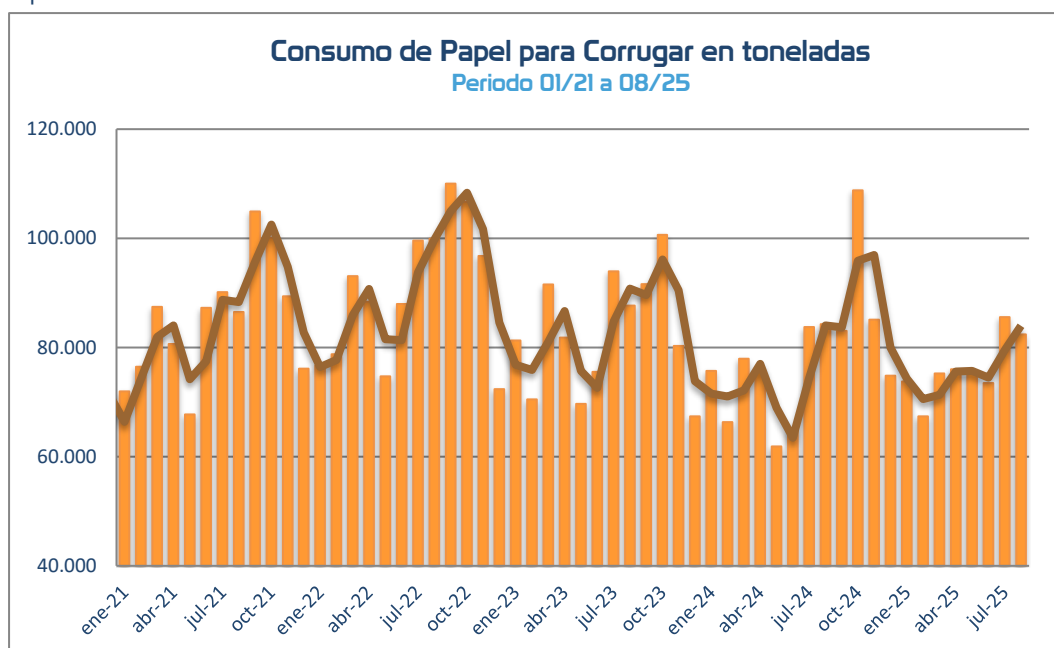


Producción de Cartón Corrugado en MM² Período 01/16 a 08/25

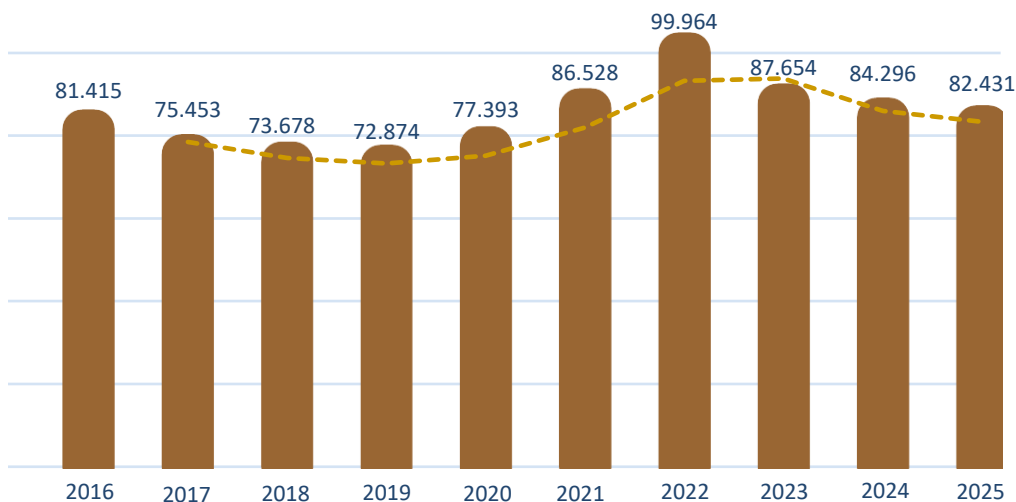


2.2 Consumo de Papel para Corrugar

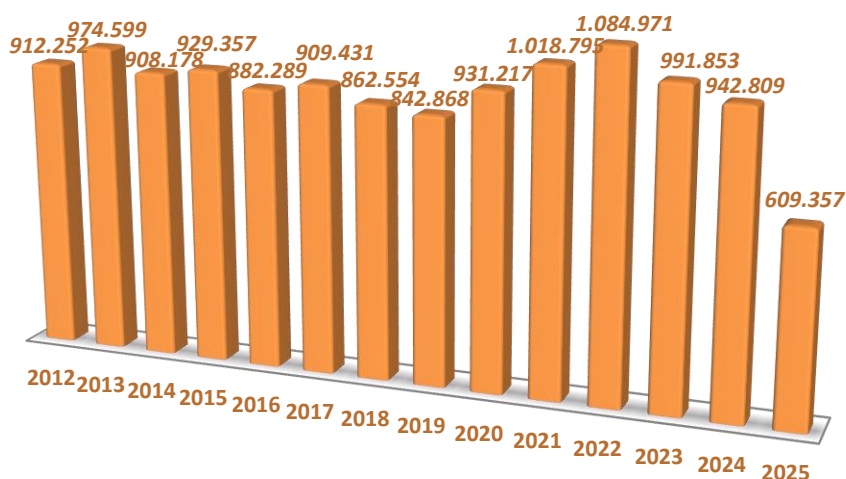
- ✓ Las compras de papeles para corrugar en Agosto de 2025 fueron **2,21% inferiores** en la comparación interanual (i.a.) medidas en toneladas. Totalizando aproximadamente 82.431 toneladas.
- ✓ En relación al mes precedente (Julio 2025) las compras de papeles para corrugar **decrecieron 3,66%** medida en toneladas sin desestacionalizar.
- ✓ Las compras acumuladas en los ocho meses del año **crecieron 3,11%** medido en toneladas, comparado con el mismo periodo del año anterior. Representando un volumen estimado para el periodo de 609.357 toneladas.
- ✓ Las compras acumuladas en los últimos doce meses **crecieron 3,45%** medido en toneladas, comparado con el mismo periodo del año anterior. Representando un volumen estimado para el periodo de 963.035 toneladas.
- ✓ Las compras acumuladas del último trimestre (Junio/Agosto `25) con relación al mismo trimestre del año pasado **crecieron 3,60%**, y con respecto al trimestre precedente (Marzo/Mayo `25) tuvieron un **crecimiento de 6,52%**. Totalizando aprox. 241.495 toneladas en el trimestre.



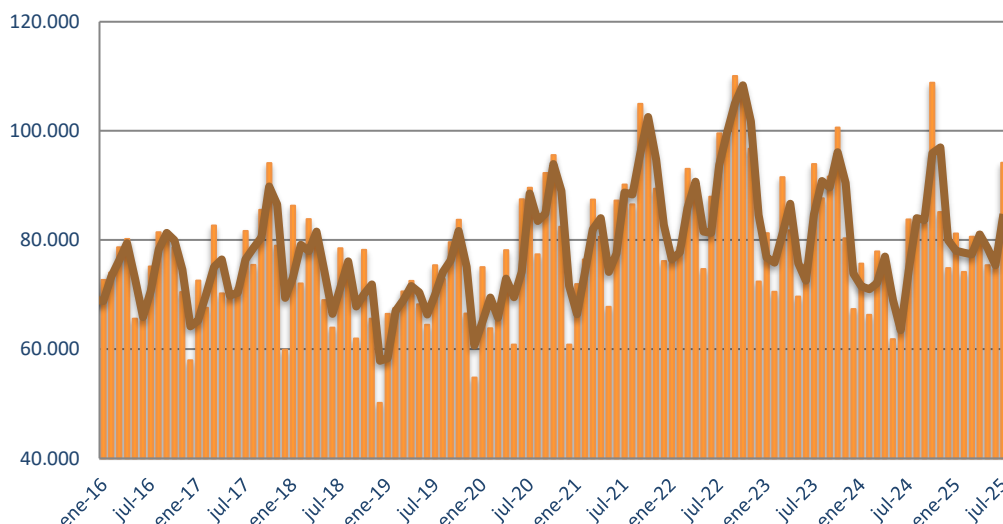
Consumo de Papel para Corrugar en toneladas Mes de AGOSTO de 2016 a 2025



Consumo Anualizado de Papel para Corrugar en toneladas Acumulados 2012/2024 - Enero/Agosto 2025

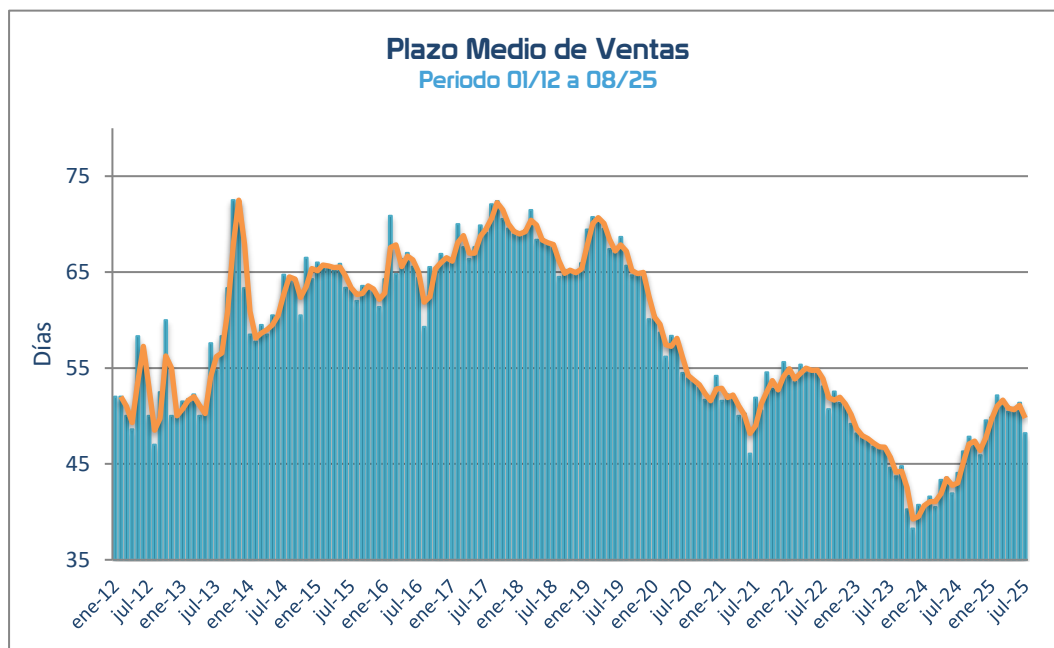
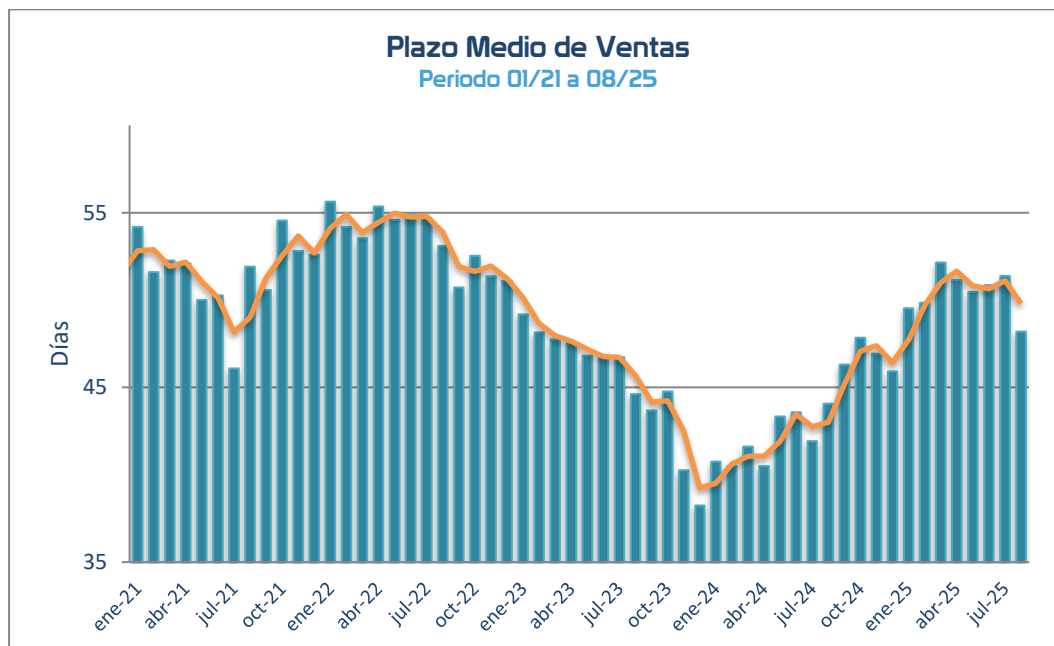


Consumo de Papel para Corrugar en toneladas Periodo 01/16 a 07/25 (Índice Base 2012)



3.1 **Plazo promedio de Ventas (cobrabilidad)**

- ✓ El grado de cobrabilidad (plazo efectivo de cobranza de ventas) en el mes de Agosto de 2025 se redujo hasta alcanzar los **48,2** días en promedio.



Consideraciones Metodológicas

- ✓ Este informe se realizó en base a los datos obtenidos en forma directa con los fabricantes asociados que adhirieron al sistema de relevamiento puesto en marcha por CAFCCo desde Abril del 2011.
- ✓ Participando un total de 20 empresas, en la remisión de datos, aunque el nivel consolidado se encuentra en una cantidad de 17 encuestas recibidas.
- ✓ Las empresas relevadas representan estimativamente más del 60% del total del mercado
- ✓ Para el cuadro sobre "Plazos de Ventas" se aplica un promedio simple con los datos de cada mes.
- ✓ El informe mantendrá el formato abierto, pudiendo actualizarse los valores reflejados en la medida que las empresas participantes completen el envío de los cuestionarios de periodos precedentes.